

# YMC Pilot Glassäulen | Übersicht



YMC Pilot Glassäulen wurden für Applikationen mit organischen oder wässrigen Puffersystemen im Pilot- und Produktionsmaßstab entwickelt.

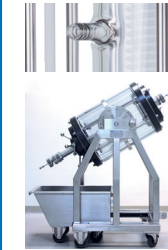
Ihre Vorteile sind:

- Volle Resinkompatibilität
- Einfache Bedienung
- Anpassbar an Ihre Bedingungen

Spezifikationen	
Einsatzbereich	Pilotmaßstab
Innendurchmesser	100, 140, 200, 300 mm*
Bettlängen	500, 850 mm*
Versionen	AB (wässrige Puffersysteme) SR (organische Lösungsmittel)
Temperaturbereich	4–40°C
Packadapter	verfügbar
Optionaler Heiz-/Kühlmantel	verfügbar
Säulenfuß	inkludiert, Schwenkgestell verfügbar

\* Anpassungen möglich

Druckbeständigkeit				
ID [mm]	100	140	200	300
Drucklimit [bar]	10	7	5	3



## Sonderlösungen verfügbar

- ✓ Heiz-/Kühlmantel für temperatur-sensitive Anwendungen
- ✓ Schwenkgestell für einfaches Entpacken
- ✓ Zusätzliche Säulendimensionen möglich



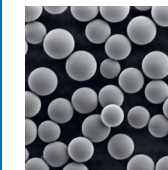
## Zuverlässiges Abdichten: Gequetschter O-Ring

- ✓ Langlebige, hochwertige Materialien
- ✓ Schneller Austausch
- ✓ Einfache Stempeljustierung



## Vollporöse Fritten

- ✓ Optimale Flussverteilung
- ✓ Exzellente Packresultate
- ✓ Verschiedene Materialien und Porositäten verfügbar



## Volle Resin Kompatibilität

- ✓ Lösungsmittelbeständige Version (SR)
- ✓ Biokompatible Version für wässrige Puffer (AB)
- ✓ Längere Bettlängen für SEC Applikationen

# YMC Pilot Glassäulen | Spezifikationen



Innendurchmesser	100				140			
	500 mm		850 mm		500 mm		850 mm	
Länge Glaskörper								
Version	AB	SR	AB	SR	AB	SR	AB	SR
Bettlänge [mm]	70–420 <sup>1</sup>	20–430 <sup>1</sup>	420–770 <sup>1</sup>	310–780 <sup>1</sup>	70–410 <sup>1</sup>	20–440 <sup>1</sup>	420–760 <sup>1</sup>	330–790 <sup>1</sup>
Säulenvolumen [L]	0,6–3,2	0,2–3,3	3,3–6,0	2,5–6,1	1,1–6,3	0,4–6,7	6,5–11,6	5,1–12,1
Drucklimit [bar]	10	10	10	10	7	7	7	7
Temperaturbereich [°C]	4–40	4–40	4–40	4–40	4–40	4–40	4–40	4–40
Gesamtgewicht [kg]	19	27	23	31	34	42	42	51
Gewicht entnehmbares Endstück [kg]	4	9	4	9	6	11	6	11
Gewicht fixes Endstück [kg]	2	5	2	5	4	7	4	7
Standfläche [mm]	450x420	450x420	450x420	450x420	480x440	480x440	480x440	480x440
Maximale Säulenhöhe [mm]	1.750	1.770	2.100	2.120	1.750	1.780	2.100	2.130

Innendurchmesser	200				300			
	500 mm		850 mm		500 mm		850 mm	
Länge Glaskörper								
Version	AB	SR	AB	SR	AB	SR	AB	SR
Bettlänge [mm]	90–430 <sup>1</sup>	20–460 <sup>1</sup>	440–780 <sup>1</sup>	360–810 <sup>1</sup>	20–390 <sup>1</sup>	80–450 <sup>1</sup>	330–740 <sup>1</sup>	430–800 <sup>1</sup>
Säulenvolumen [L]	2,9–13,5	0,7–14,4	13,9–25,5	11,4–25,4	1,4–26,6	5,6–30,8	22,8–50,7	29,7–54,8
Drucklimit [bar]	5	5	5	5	3	3	3	3
Temperaturbereich [°C]	4–40	4–40	4–40	4–40	4–40	4–40	4–40	4–40
Gesamtgewicht [kg]	49	67	59	77	83	126	96	139
Gewicht entnehmbares Endstück [kg]	9	19	9	19	25	48	25	48
Gewicht fixes Endstück [kg]	6	15	6	15	18	38	18	38
Standfläche [mm]	600x500	600x500	600x500	600x500	650x550	650x550	650x550	650x550
Maximale Säulenhöhe [mm]	1.800	1.830	2.150	2.180	1.920	1.830	2.270	2.180

<sup>1</sup>abhängig vom Packungsmaterial und der Packmethode

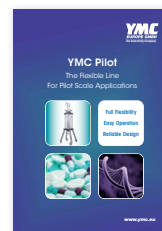
Lösungsmittel	AB-Version	SR-Version
Aceton		
Acetonitril		
Ammoniumdihydrogenphosphat		
Cyclohexan		
Dichlormethan		
0,1 M EDTA (3%)		
1 M Essigsäure (6%)		
Ethanol		
Ethylacetat		
n-Hexan		
Isopropanol		
Methanol		
2 M NaOH (8%)		
1 M HCl (4%)		
8 M Harnstoff (36%)		
1 M NaCl		
0,5 M Na <sub>2</sub> SO <sub>4</sub>		

Nicht resistent

Begrenzt resistent

Resistent

**Kontaktieren Sie uns für weitere Informationen:**



Brochüren



Säulenpacken



TechNotes